

# El viatge virtual.

Mirant amb 9 ulls



Què és Googlemaps i GoogleStreetView?

Com viatgem amb aquest programa?

Mentre viatgem fem fotografies...

Com s'han fet aquestes imatges?

Ens considerem fotògrafs quan treballem així?

Us proposem alguns exemples i el treball d'un fotògraf.

## MAPA DE TREBALL AMB GOOGLESTREETVIEW :

Valorar quines decisions podem prendre i quines no. Possibilitats que ens ofereix aquesta eina.

**RUTES:** Reals properes o llunyanes, descontextualitzant o contextualitzant, fins a on podem arribar

**FITES O SUBJECTES:** visuals, temàtiques, puntuals, personatges o elements

**PUNTS DE VISTA:** tipus de tractament de la perspectiva i angle de visió, a on ens col·loquem?

**PERSONATGES:** què succeeix amb la identitat, com podem "retratar"

**ENFOC:** com és la nitidesa d'aquestes imatges, la profunditat de camp, podem enfocar? O podem apropar-nos?

**FORMATS DE LES IMATGES:** escollir format, enquadres i re-enquadres, mantenir la icona de recerca.

# Com viatjo amb Googlemaps?





# Primer trobarem imatges preses des del satèl·lit



Tòquio, Japó

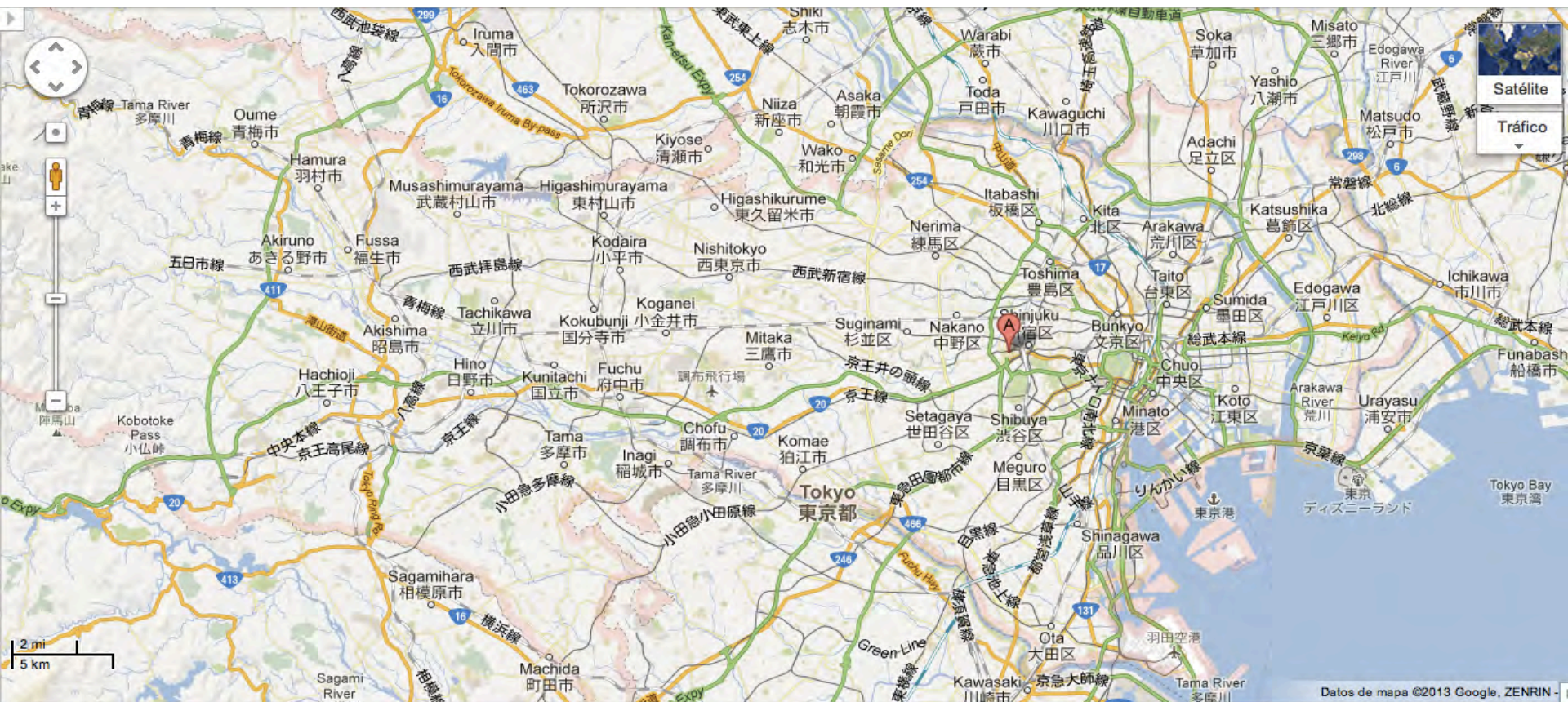


eugeniaeo@gmail.com



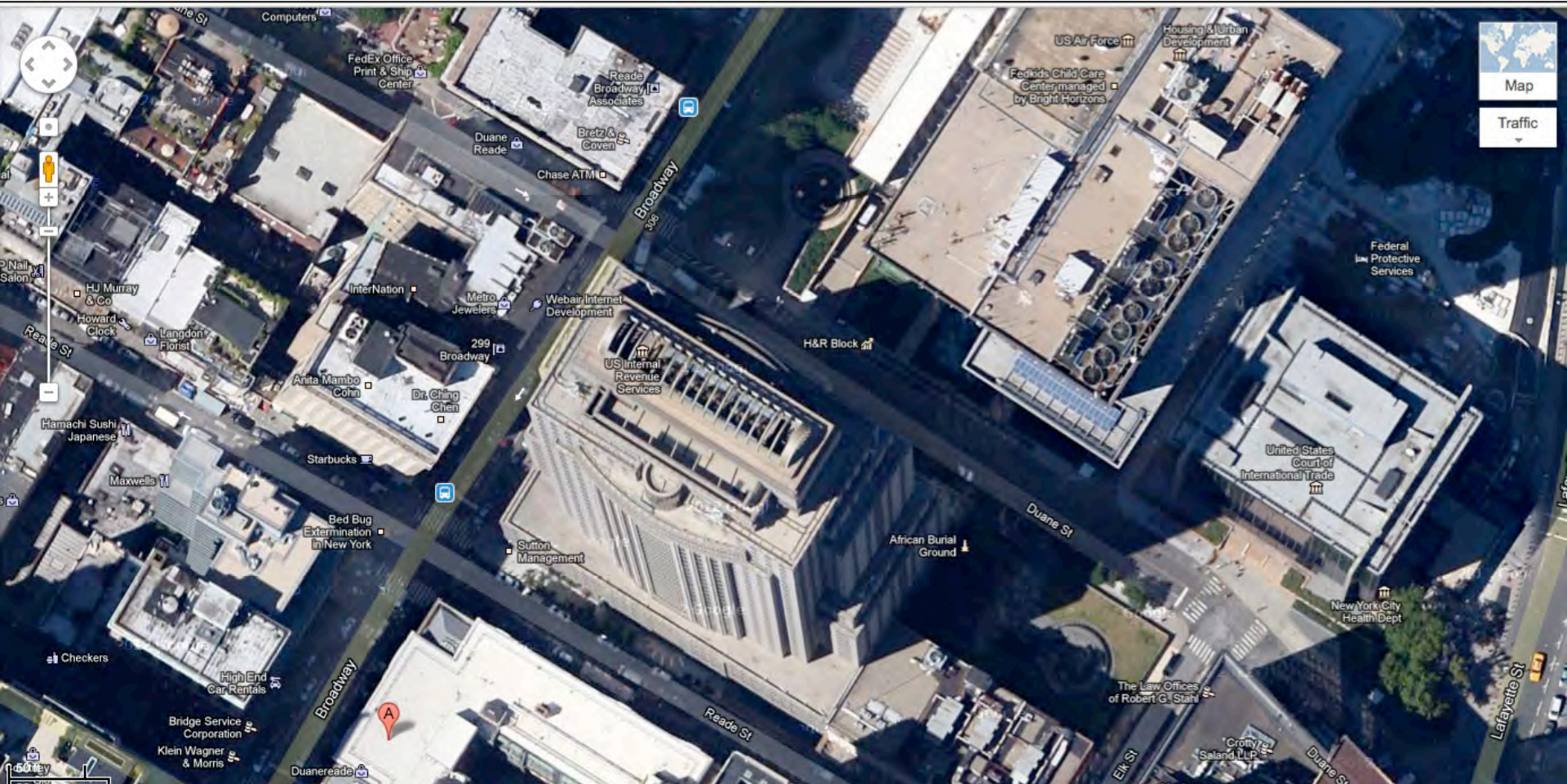


Des del satèl·lit baixem atansant-nos i decidim on anem sobre el mapa de la zona



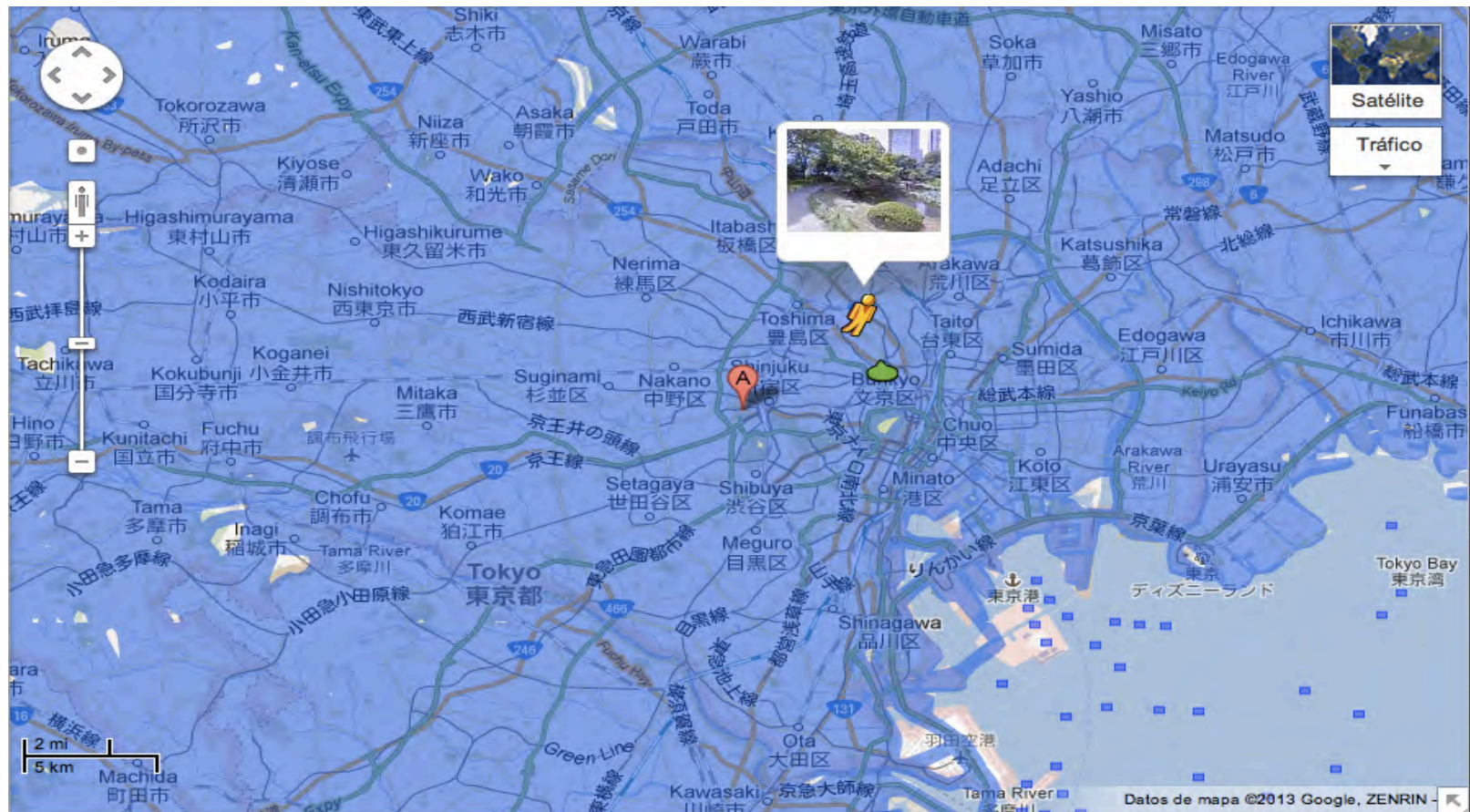


# Plano zenital

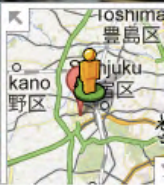




Les rutes accessibles amb Googlemaps estan marcades en blau

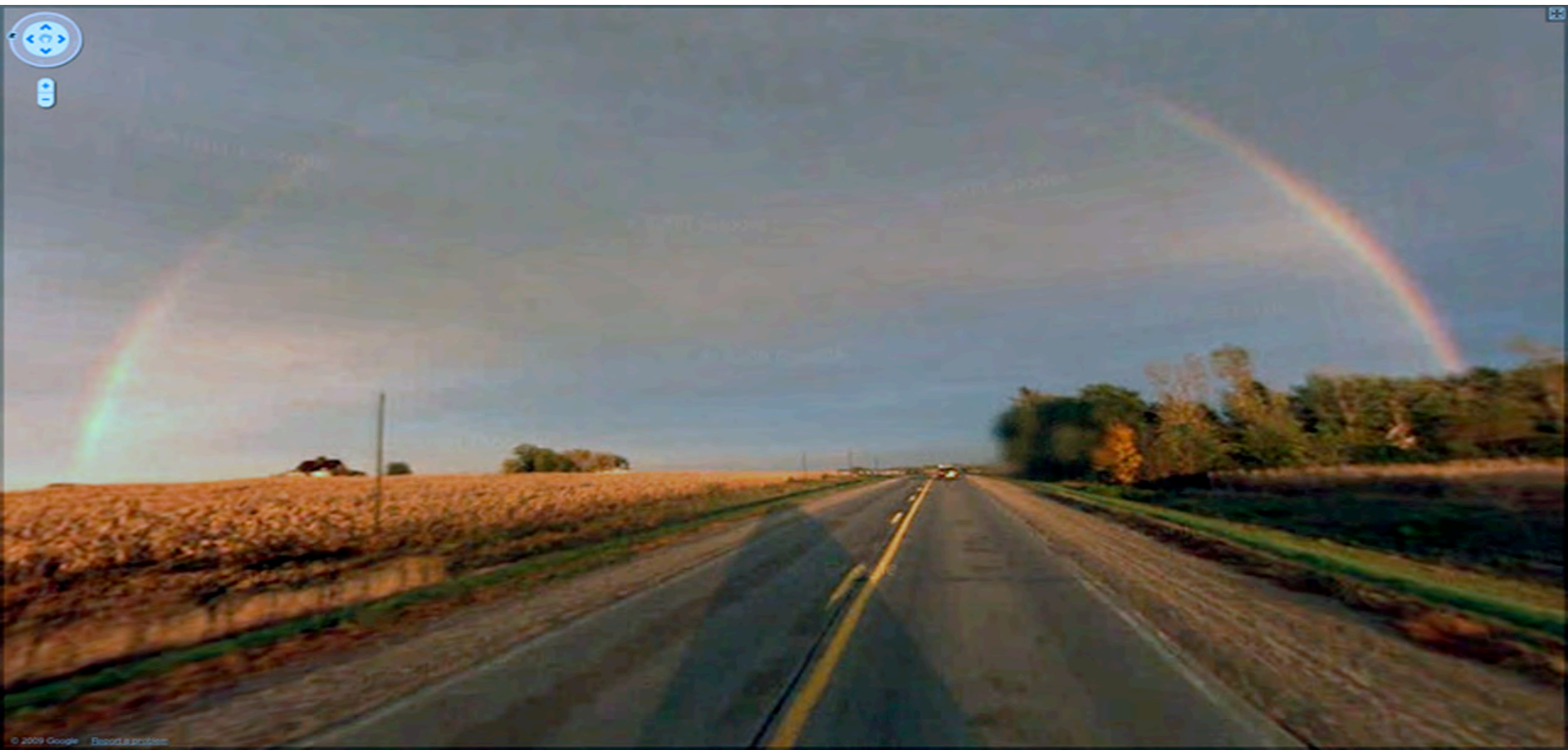






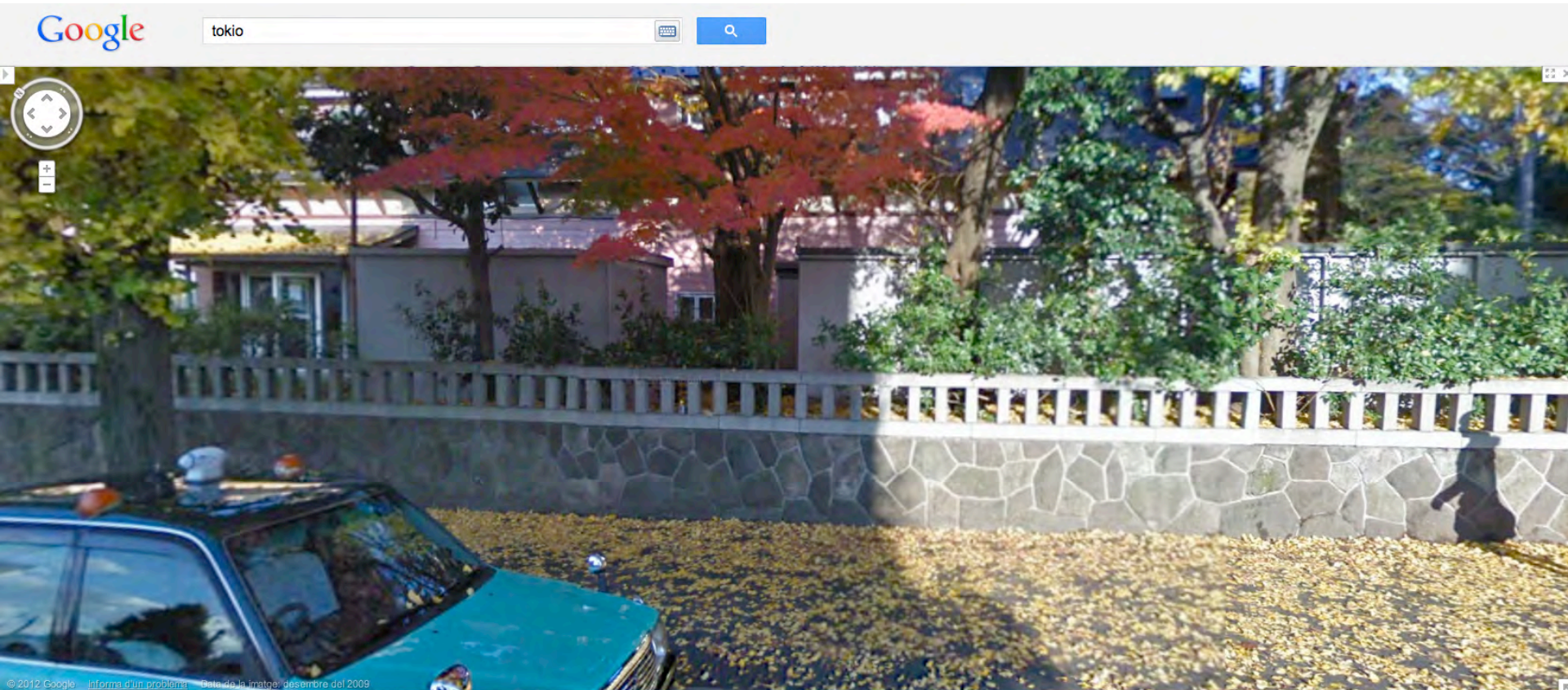
[Informar de un error](#)

Les carreteres , carrers, autopistes... sempre son presents, doncs viatgem en cotxe...





Podem girar la càmera a la dreta i el viatge és diferent, el punt de vista canvia.



Podem alçar la visió i fotografiar



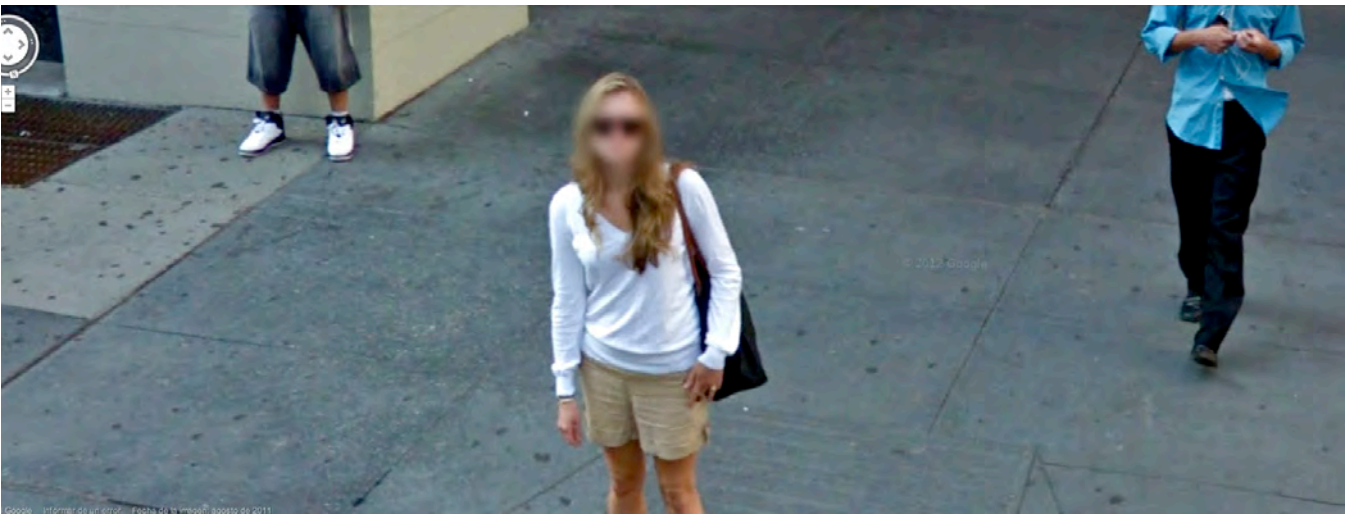




La identitat com a anonimat, un fet a reflexionar...







# La poètica de l'error..





JON RAFMAN

"9 Eyes ongoing" GOOGLE STREET VIEWS



Veurem fotografies del projecte [9-Eyes, ongoing](#) de l'artista i cineasta canadenc, Jon Rafman. Aquest projecte es basa en la recerca d'imatges per mitjà de googlemaps. Jon Rafman ha esdevingut un Cartier Bresson del món contemporani, cospa l'instant evocador i decisiu, com si recorregués els carrers a peu..cap detall s'escapa als seus ulls.

Les seves imatges són fruit de la pròpia naturalesa de la curiositat pel món, i del desig de viure experiències úniques, mapejant el territori a fons per determinar aquelles àrees d'interès pel seu treball com a fotògraf virtual.

Són imatges líriques com a poemes visuals, casuals però estudiades a la vegada, molts cops incongruents per estar descontextualitzades de la línia de temps.

Jon Rafman fa recerca, decideix, escull el moment, l'enquadrament, el punt de vista i l'angle de visió..finalment captura l'escena.







1.4



© 2009 Google







©2009 Google











112





END

HELL  
END  
0.1

HELL











SAN FRANCISCO BAY GUARDIAN













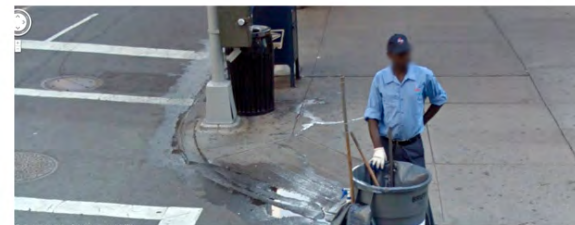
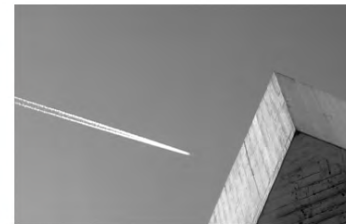
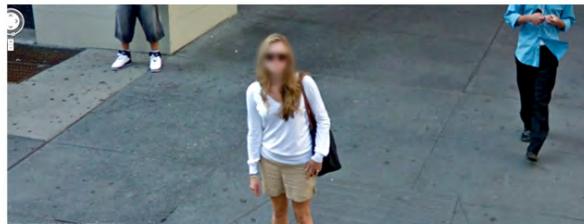
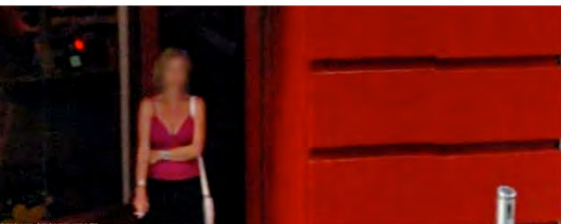




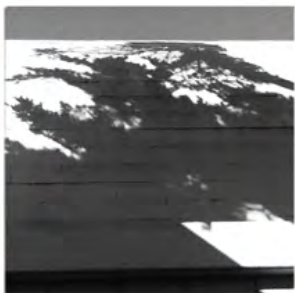
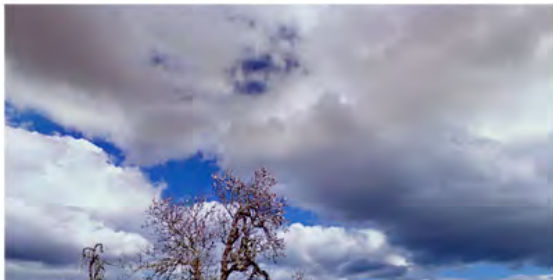
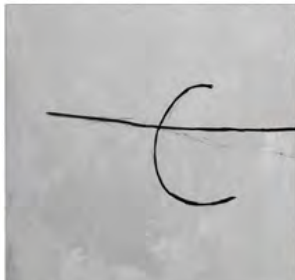
CHAUSSURES

CHAUSSURES AGRET



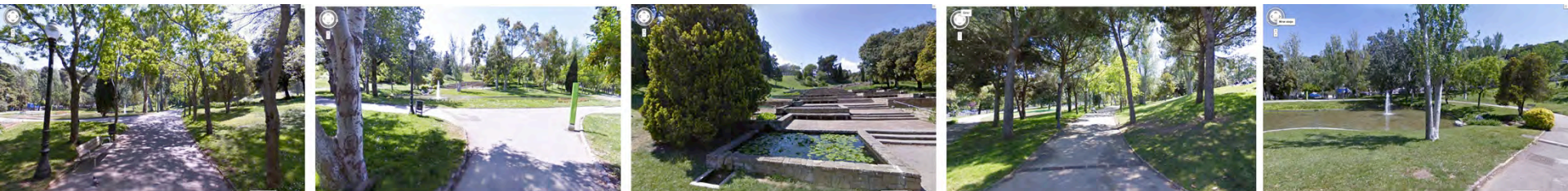


COM PODEM FER LA NOSTRA NARRACIÓ?





# OPCIÓ 1



# OPCIÓ 2

